

NUKUMORI

かわち小規模多機能施設
「ぬくもり」

グループホームかわち
「ぬくもりの家」



今年が開花が早くサロンの花見ドライブでは世羅高原農場の満開の桜をみることができました。



看護師より一言

オーストラリアの研究機関の調査で日本人は1日7時間で世界一座っている時間が長いそうです。座り過ぎは心筋梗塞や糖尿病などを誘発するリスクが指摘されています。また、コロナ禍で活動量が減り、つまづいたり、転倒する人が急増しているといわれています。身体を動かすのに良い季節となりましたので、冬眠!!していた身体を少しずつ動かしていきなしょう！

脳トレチャレンジ

□にあてはまる数字を書きましょう。

- ①135、130、□、120、115
- ②412、424、436、□、460
- ③680、660、□、620、600



編集後記

WBCの興奮冷めやらぬ日々です。侍ジャパンのチーム力にたくさん感動し、新年度とてもよいスタートになりました！新年度もよろしくお祈りします。



ご利用さまと毎月大型カレンダーを作っています。3月はカゴからこぼれ落ちる立体感のある作品となりました。下書きは職員、花びら作りはご利用者さまが担当。貼りつけは一緒に。手工作は指先の運動で認知症予防や出来上がった時の達成感など様々な効果を得ることができます。来月は何のデザインにしましょうか・・・小さな楽しみが意欲の向上にも繋がります。

今月のフェンスには大きな桜にメッセージを添えました



合格しました！

児玉真樹介護職員が国家資格の介護福祉士に合格しました！！

お知らせ

- ★入居者の方との面会は可能となっています。（場所はトレーニングルームですが予約は不要です）
- ★毎週水曜日（13：00～15：00）巡回トレーニングがあります
- ★ブログ、インスタグラム 随時更新しています。是非ご覧ください。

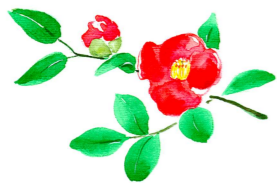


HOME PAGE



instagram

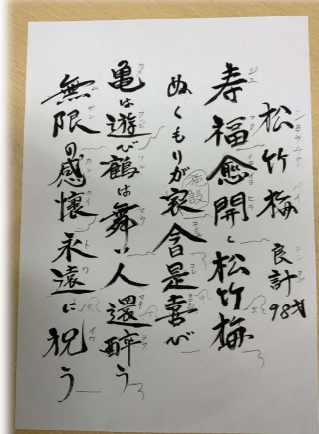




詩吟



とても力強い歌声でした

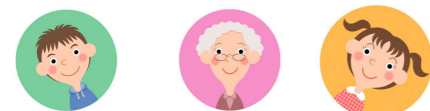


98歳を迎えられたご利用者様が誕生日会で詩吟を詠んで下さいました。

長い間地元の敬老会や催し物で詩吟を披露されておりましたが、ここ数年は外出の機会が減り披露することもなくなっていたそうです。

詩吟は2分間で詠み、漢字は一行に7個使うなど色々な決まり事があるそうです。

今回はぬくもりに対してのお気持ちを詠んで下さいました。



笑顔の交流

川地小学校5年生の生徒さんがボランティアに来てくれました。感染予防ため、屋外から春の音楽を届けてくれました。お花もプレゼントしてくれました。

ご利用者さまからは手作りのおじゃみをプレゼントしました。おじゃみはご利用さまの子供の頃の遊び道具なので、遊び方のDVDも添えて。

生徒さんの笑顔はご利用さまの大きな力になります。いつもありがとうございます。



ベンチ作成中です！

季節もよくなり屋外での作業もはかどります。

このベンチはぬくもりの駐車場入り口に置く予定です。

散歩やウォーキング途中の休憩にぜひご利用くださいね



70周年！！

ご夫婦で入居されているご利用者さまがこの度結婚70周年を迎えられました。お祝いのお食事会にはお二人の子どもさんも参加されました。

照れながらも長い結婚生活のお話を聞かせて下さいました。



70年前のお写真です

新年度のご挨拶

新年度がスタートしました。

日頃から多くの方に支えて頂いているNSライフも満2歳です。

歩き始めたばかりでまだまだではありますが、スタッフは日々ぬくもりのある仕事をしてれています。

利用者さん×スタッフ 利用者さん×利用者さん スタッフ×スタッフ 誰かが誰かのためになっており私にとっては自慢の施設となっています。

地域と隔たりのない事業所となり、介護の専門職の集団として地域のお役に立つことができたらと思っています。

自分が描く事業展開に向けてこの先も歩みを止めることなく進んでいきたいと思っています。



理事長 角谷浩規

当施設には2種類の施設があります。

「ぬくもりの家」と「ぬくもり」の2事業所があります。簡単ですが改めてご案内させていただきます。

グループホーム「ぬくもりの家」

18名と一緒に暮らす少人数の入居施設です(9名×9名の2ユニット)

お部屋は個室でトイレやお風呂、台所は共同で、食事は利用者さんと職員と一緒に作り、必要に応じて身体的な介護もします。

三次市にお住まいの要支援2～介護5の方が対象です。



私達がサポートしています

小規模多機能施設「ぬくもり」

サロン担当者

通い(デイサービス)、訪問、泊まり(ショートステイ)を一つの事業所で行い、家での生活をサポートする施設です。

必要に応じてサポートしますので、お一人お一人 時間や回数が異なります。

川地、秋町、青河にお住まいの要支援1～要介護5の方が対象です。



私達がサポートしています